



CATHRIN HAUK

Die Seelenplanleserin

## Kernwerte der Marke

---

### **Moral**

(Werte, die uns helfen, zu entscheiden, was richtig und was falsch ist)

- Authentizität

### **Beziehung**

(Werte, die unsere äußeren und inneren Beziehungen lenken)

- Fordernd

### **Geschäft**

(Werte, die unser professionelles Auftreten leiten)

- Kundenorientiert

### **Motivation**

(Werte, die uns Tag für Tag motivieren)

- Abenteuer
- Vorstellungskraft

### **Identität**

(Werte, die uns von anderen abgrenzen)

- Mutig
- Klar

### **Tugend**

(Werte, die unsere positive Eigenschaften ausmachen)

- Demütig
- Dankbar

## Persönlicher Ausdruck

### Ausdruck der Marke, als wäre sie eine Person

- Selbstbewusst
- Klar
- Beziehungsorientiert
- Weiblich
- Luftig, leicht
- Warm
- Verschmitzt

## Archetyp

### Die Magierin

#### Grundmotiv:

- Begeisterung

#### Persönlichkeit:

- Spirituell
- Mysteriös
- Verführerisch
- Clever
- Trickreich
- Charismatisch
- Neugierig
- Lustig
- Verträumt

## **Zielgruppe**

---

### **Zielgruppe**

Frauen zwischen 40 und 50, die ihr Leben nach ihrer Herzensstimme auszurichten möchten, aber verunsichert sind und nicht wissen, ob sie ihrer inneren Stimme wirklich vertrauen können.

## **Kernproblem & Hauptsehnsucht**

---

### **Kernproblem**

“Ich weiss in meinem Leben nicht mehr weiter. Es gibt eine innere Stimme in mir, die meine Sehnsüchte ausdrückt, aber wie kann ich mir sicher sein, ob das der richtige Weg für mich ist und ob diese Stimme die Wahrheit sagt? Ich bin verwirrt und verunsichert.”

### **Hauptsehnsucht**

“Ich möchte meiner Herzensstimme vertrauen und klar meinen Lebensweg mit Leichtigkeit und Freude folgen können.”

## **Marketing Essenz**

---

Ich helfe Frauen zwischen 40 und 50, die ihrer Herzensstimme folgen möchten in 3 einfachen Schritten zum gelebten Seelenplan. Dadurch erkennen sie klar ihren Weg und leben im Vertrauen, mit Leichtigkeit und Freude ein zutiefst erfülltes Leben.

## Tone of Voice

---

### Der Ton und die Stimmung von der Kommunikation

Spiertuell, weiblich, charmant, mystisch, öffnend, umsetzend, transformierend, fließend, klar, selbstbewusst, direkt

### Ansprache

du, dich, dein

### Beispiel Fließtext

Hörst du die feine Stimme deiner Seele, deines wahren Selbst, deines inneren Kerns? Oder zweifelst du, ob dein Ego sie übertönt? Welche Stimme spricht zu dir?

Dein Seelenplan ist dein innerer Kompass.

Als Channel-Medium und Seelenplanleserin begleite ich dich, der wahrhaftigen Stimme deiner Seele zu lauschen, ihrem Ruf zu folgen und mutig deinen Herzensweg zu gehen. Tauche ein und ergründe die Tiefen deiner Seele, deine innere Essenz. Schöpfe aus dem Wunder deines entfesselten Potenzials.

Ich bin Cathrin, die Seelenplanleserin. Aus den Quellen des Seelensterns und der Verbindung deines und meines geistigen Teams schöpfe ich die Antworten auf deine Lebensfragen. Ich verbinde beide Sphären. Denn meine mediale Gabe ermöglicht mir den Zugang zur geistigen Welt. Zugleich stehe ich mit beiden Füßen fest und stark auf der Erde. Deshalb sehe ich glasklar, wie du deinen Seelenplan umsetzen und in unsere Welt bringen kannst. Ich leite dich auf dem Weg deiner echten Bestimmung.

## Tone of Voice

---

### Beispiel Headlines

Folge dem wahren Ruf deiner Seele

Lebe deine Bestimmung

Entfessele dein Potenzial

Das bin ich

### Beispiel Statement Elemente

Wenn es dir gelingt, den Lärm deiner Konditionierungen zu durchdringen, deine feine Seelenstimme wahrzunehmen und du dein wirkliches Potenzial lebst – dann warten Flow und Leichtigkeit auf dich.

Was bringt es, im Geistigen zu verhaften? Lass uns ins Tun kommen: die Ärmel hochkrempeln und deinen Seelenplan in die Welt manifestieren.

Manchmal wurde mir gesagt: Cathrin, du lockst mich manchmal ganz schön aus der Reserve. Doch ohne glasklare Bewusstheit gibt es keine wahre Transformation. Oder?



Vertikal



Horizontal



## Identitätsfarben

---



### Gold

HEX: #c1a166

RGB: 193, 161, 102

CMYK: 23%, 33%, 64%, 9%

Pantone: 7562C



### Sternenhimmel blau

HEX: #232a52

RGB: 35, 43, 82

CMYK: 98%, 88%, 36%, 34%

Pantone: 655C

## Weitere Farben

---



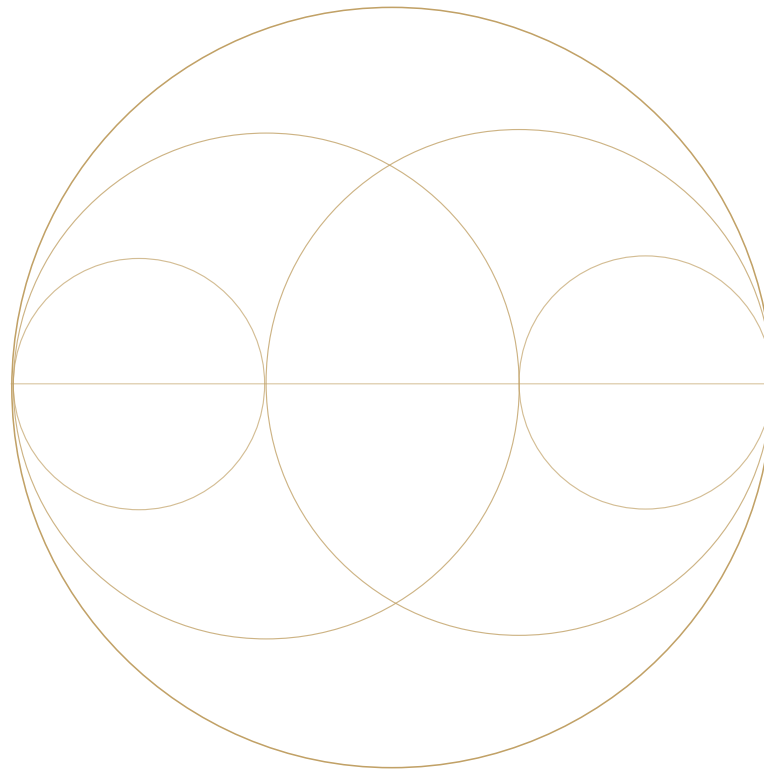
### Magenta

HEX: #b45099

RGB: 180, 80, 153

CMYK: 33%, 79%, 0%, 0%

Pantone: 674C



Hintergrund-Symbol-Vesica-Pisces in gold

## Titel Herobereich

---

ABCDEFGHIJKLM  
NOPQRSTUVWXYZ  
abcdefghijklm  
nopqrstuvwxyz  
1234567890

Geomanist, Thin

ICH BIN EIN HERO TITEL

Hero-Titel, Versalien, in Off-Schwarz (#212121)

## Titel Inhaltsbereich

---

ABCDEFGHIJKLM  
NOPQRSTUVWXYZ  
abcdefghijklm  
nopqrstuvwxyz  
1234567890

Geomanist, Light

ICH BIN EIN INHALTSTITEL

Inhaltstitel, Versalien, in Off-Schwarz (#212121)

## Text

---

ABCDEFGHIJKLM  
NOPQRSTUVWXYZ  
abcdefghijklm  
nopqrstuvwxyz  
1234567890

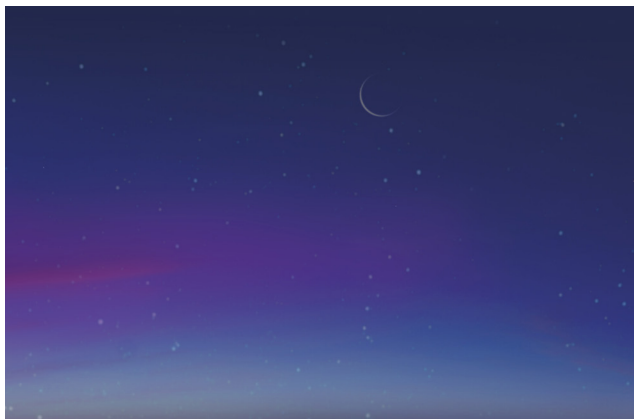
Montserrat, ExtraLight

Ich bin ein Paragraph. Lorem ipsum dolor amet, consectetur adipiscing elit. Nunc lob oris fringilla metus in semper. Vestibulum ante ipsum primis in faucibus orci luctus et ultrices posuere cubilia curae. Morbi magna nulla, vehicula nec pulvinar et lectus.

Beispielparagraph

## Fotografie

---



**Hero-Bild**



**Bilder von Cathrin**

Selbstbewusst, herzlich, mystisch stilisiert

**Bilder, die Inhalte beschreiben**

Mystisch, golden Töne, Hauch von Magenta,  
stilisierter Sternhimmel